

## **PRESENTAZIONE**

Con l'introduzione della Legge Quadro sui Lavori Pubblici ( Legge 11 febbraio 1994 n.109 e successive modifiche, nota come Legge Merloni ) ed in particolare con l'introduzione del **D.P.R. n. 34/2000**, si è aperta una nuova fase per le imprese operanti nel settore dei Lavori Pubblici, con particolare riferimento al sistema di qualificazione delle stesse imprese, attività ora demandata ad organismi di diritto privato (**S.O.A.**) assoggettati al controllo della Autorità per la Vigilanza sui lavori pubblici, che ha soppresso il vecchio sistema incentrato sul ruolo dell'Albo Nazionale Costruttori.

## **CHI SIAMO**

ARGENTA è stata autorizzata **con provvedimento n. 69 del 17 aprile 2007** all'attività di attestazione. Nasce dall'iniziativa di alcuni affermati professionisti che, avendo operato con successo nel settore dei lavori pubblici, in particolar modo nella consulenza assicurativa, contabile e legale prestata alle imprese edili, decidono di porre la propria esperienza e competenza al servizio delle aziende interessate ad ottenere l'attestazione ai sensi del D.p.r. n. 34/2000 e s.m.i.. Ben consci delle proprie potenzialità e del buon nome di cui godono, i soci hanno maturato l'intenzione di tradurre in realtà il progetto ARGENTA, stimolati altresì dall'unanime consenso riscontrato presso le aziende operanti nel settore degli appalti pubblici e dall'entusiasmo dimostrato dai collaboratori scelti a far parte dell'organico, i quali, per lo più giovani e qualificati professionisti, hanno accolto con entusiasmo la sfida di dar vita ad ARGENTA.

Ed è proprio la scelta di un team di tecnici altamente qualificato, di gran lunga superiore ai requisiti minimi previsti dal D.p.r. n. 34/2000, a rappresentare uno dei punti di forza della nostra società tale da poter instaurare, sempre nel rispetto della normativa, un rapporto sinergico con le imprese.

## **PERCHE' ATTESTARSI**

L'entrata in vigore del D.P.R. 34/2000 ha reso obbligatorio il possesso dell'attestato rilasciato dalla S.O.A. per la partecipazione agli Appalti Pubblici di importo superiore ai 150.000 euro.

In tale ambito normativo si colloca l'attività di ARGENTA che prevede, quale oggetto esclusivo, il rilascio dell'attestazione ed i controlli tecnici dell'organizzazione aziendale e della produzione delle imprese di costruzione, nonché della loro capacità operativa ed economico – finanziaria, in piena conformità della disciplina di cui all'art. 7 comma 3 del D.P.R. n. 34/2000.

Ne consegue che ARGENTA si pone a servizio di tutte quelle aziende che abbiano interesse ad operare nell'ambito dei lavori pubblici, ma anche a quei soggetti che abbiano rivolto la loro attenzione al mercato privato.

Alla luce di tali considerazioni la nostra S.O.A. si propone di individuare e valorizzare le capacità e potenzialità delle imprese che intendano ottenere la prima attestazione, e di fornire altresì una valida alternativa a quelle che abbiano già ottenuto l'attestato giunto a scadenza.

Le mutate esigenze sociali in materia di sicurezza e, al contempo, la sempre più pressante richiesta di garanzie in tutti i settori, non ultimo quello dell'edilizia, ha fatto sì che l'attestazione di qualificazione rilasciata dalla S.O.A. sia ormai diventato un "elemento obbligatorio" non solo per le imprese che rientrino nei suddetti parametri operativi, ma anche per tutte quelle che non abbiano la esplicita esigenza di operare in ambito pubblico.

Tale qualifica, oltre a rappresentare un notevole vantaggio in termini di credibilità, prestigio ed attendibilità nei confronti dei "competitors", risponde a pieno alle richieste del mercato, sempre più orientate in tale direzione.

Il suo conseguimento costituisce sia garanzia della regolare esecuzione dei lavori, dal momento che solo i soggetti che abbiano dimostrato di aver eseguito una certa quantità e qualità di lavori possono ottenere l'attestato, sia certezza di idoneità tecnica, economica ed organizzativa.

Non ultimo si evidenzia l'obbligatorietà dell'attestato S.O.A. per l'acquisizione di subappalti per lavori pubblici superiori a 150.000 euro, pena l'esclusione dalla possibilità di potersi proporre come subappaltanti.

ARGENTA, grazie alla sua struttura organizzativa altamente specializzata, permette il conseguimento dell'attestazione assicurando il minor disagio possibile ed applicando la tariffa minima, pur rispettando elevati standard qualitativi.

## **PERCHE' ARGENTA**

ARGENTA si pone al servizio dell'impresa in maniera differente e completamente nuova rispetto alle altre S.O.A., in modo da offrire una prestazione sempre puntuale, efficiente ed innovativa.

Per noi, il valore fondamentale è la persona. Tale intento si concretizza nella costituzione di una società con una base azionaria a carattere familiare, scevra da qualsivoglia interesse economico o condizionamento di altro tipo, la cui omogeneità d'intenti, combinata alla mancanza di azionisti esterni interessati unicamente alla solerte remunerazione del capitale investito, rappresenta a pieno quella che è la "mission" aziendale, che sposa completamente la "ratio legis" che disciplina la materia. Un'azienda solida che fonda le sue basi su un team di professionisti di comprovata esperienza e competenza, i quali hanno accolto con entusiasmo la sfida di far parte dell'organico di ARGENTA.

Forte della propria capacità operativa e dalla naturale attitudine al "problem solving", il nostro staff sarà a completa disposizione delle aziende, al fine di garantire, durante tutto l'iter di attestazione, un'assistenza puntuale ed efficace, tale da ottenere i migliori risultati nel più breve tempo possibile, assicurando al contempo la massima qualità del lavoro.

Grazie infatti ad attrezzature software ed hardware avanzate, siamo in grado di effettuare un controllo approfondito durante tutto l'iter di attestazione, in modo tale da garantire un ottimale grado di soddisfazione ed un modello organizzativo qualitativamente al di sopra della media. Siamo per questo in grado di interfacciarci con le aziende in maniera dinamica, funzionale, ma soprattutto efficiente.

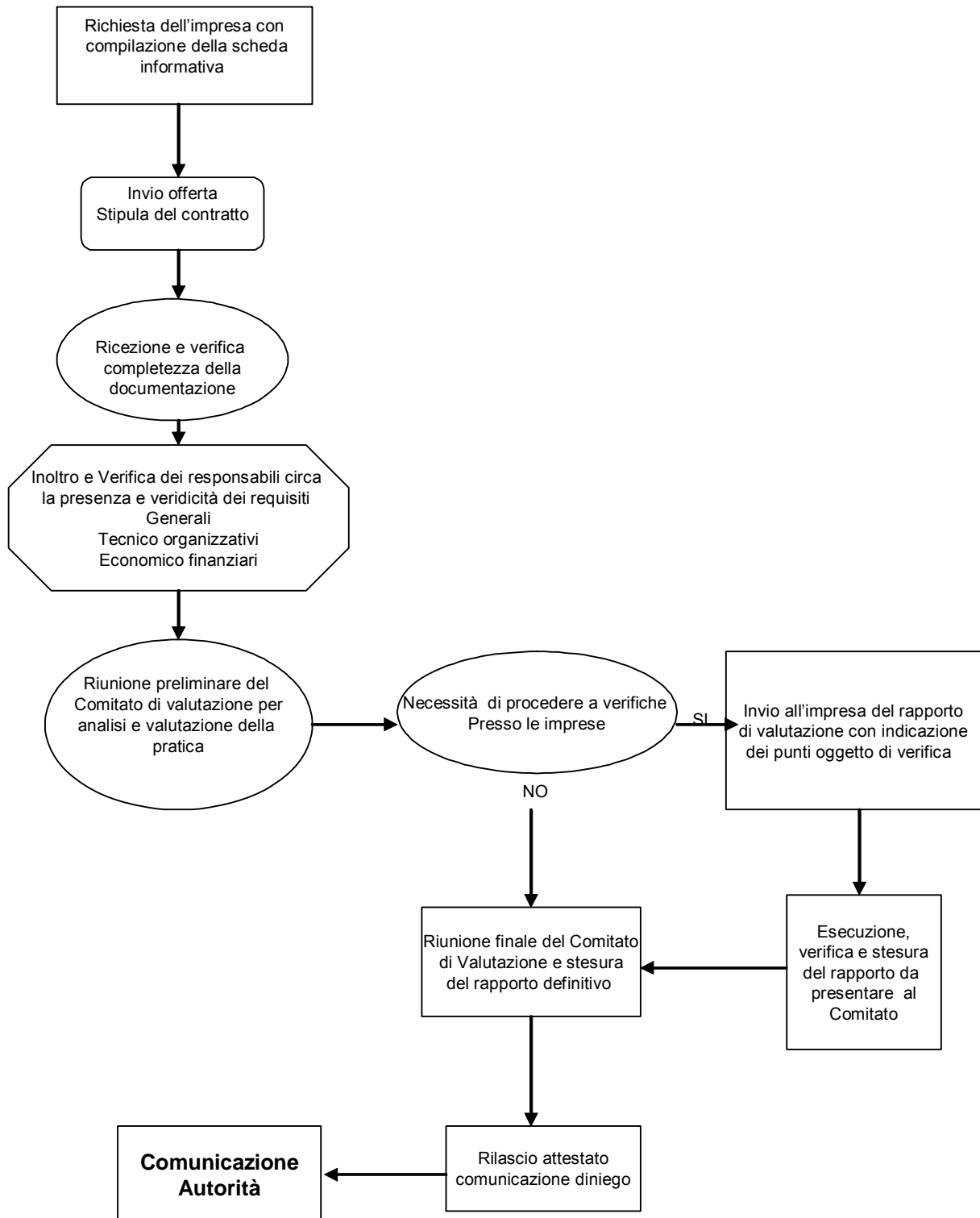
La presenza dei nostri collaboratori su scala nazionale ci permette di coprire in maniera capillare tutto il territorio, così da poter essere sempre presenti presso le imprese, facendo fronte, in questo modo, a qualsivoglia esigenza.

**ARGENTA non una S.O.A. in più, ma una S.O.A. nuova.**

## **DOVE SIAMO**

Al fine di favorire la penetrazione sul proprio mercato di riferimento ARGENTA ha costituito la propria sede legale in un immobile di prestigio posizionato nel centro di Bologna, città scelta in ragione dell'attività svolta da alcuni azionisti nel capoluogo emiliano e della strategica posizione geografica che quest'ultima ricopre nel centro-nord del paese, ed ubicato la propria sede amministrativa e direzione generale in locali di proprietà della medesima ARGENTA siti in Matera.

## SINTESI DEI FLUSSI PROCEDURALI



**Classifiche per Importo:**

I	Fino a	Euro 258.228,00
II	Fino a	Euro 516.457,00
III	Fino a	Euro 1.032.913,00
IV	Fino a	Euro 2.582.284,00
V	Fino a	Euro 5.164.569,00
VI	Fino a	Euro 10.329.138,00
VII	Fino a	Euro 15.493.707,00
VIII*	Oltre	Euro 15.493.707,00

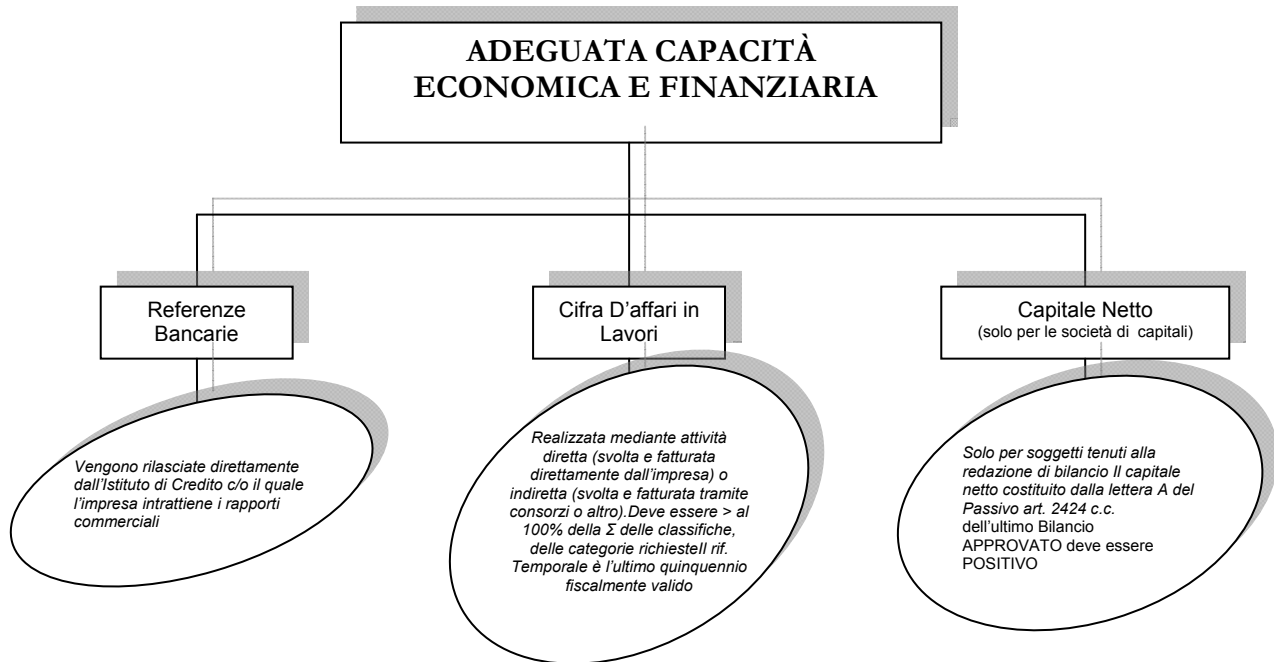
\*L'importo della classifica VIII (illimitato) ai fini del rispetto dei requisiti di qualificazione è convenzionalmente stabilito pari a Euro 20.358.276

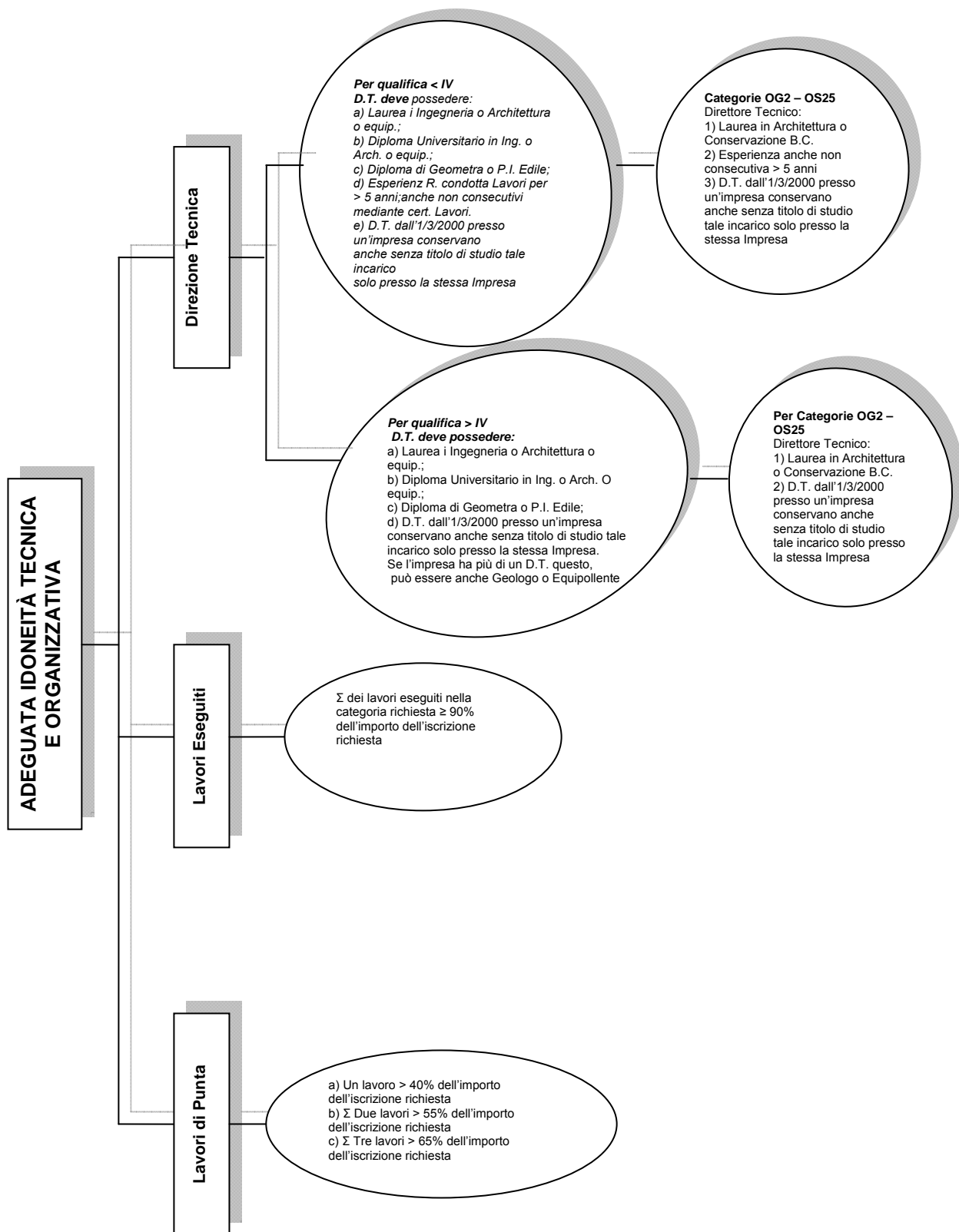
### Tabella Corrispondenze Nuove e Vecchie Categorie

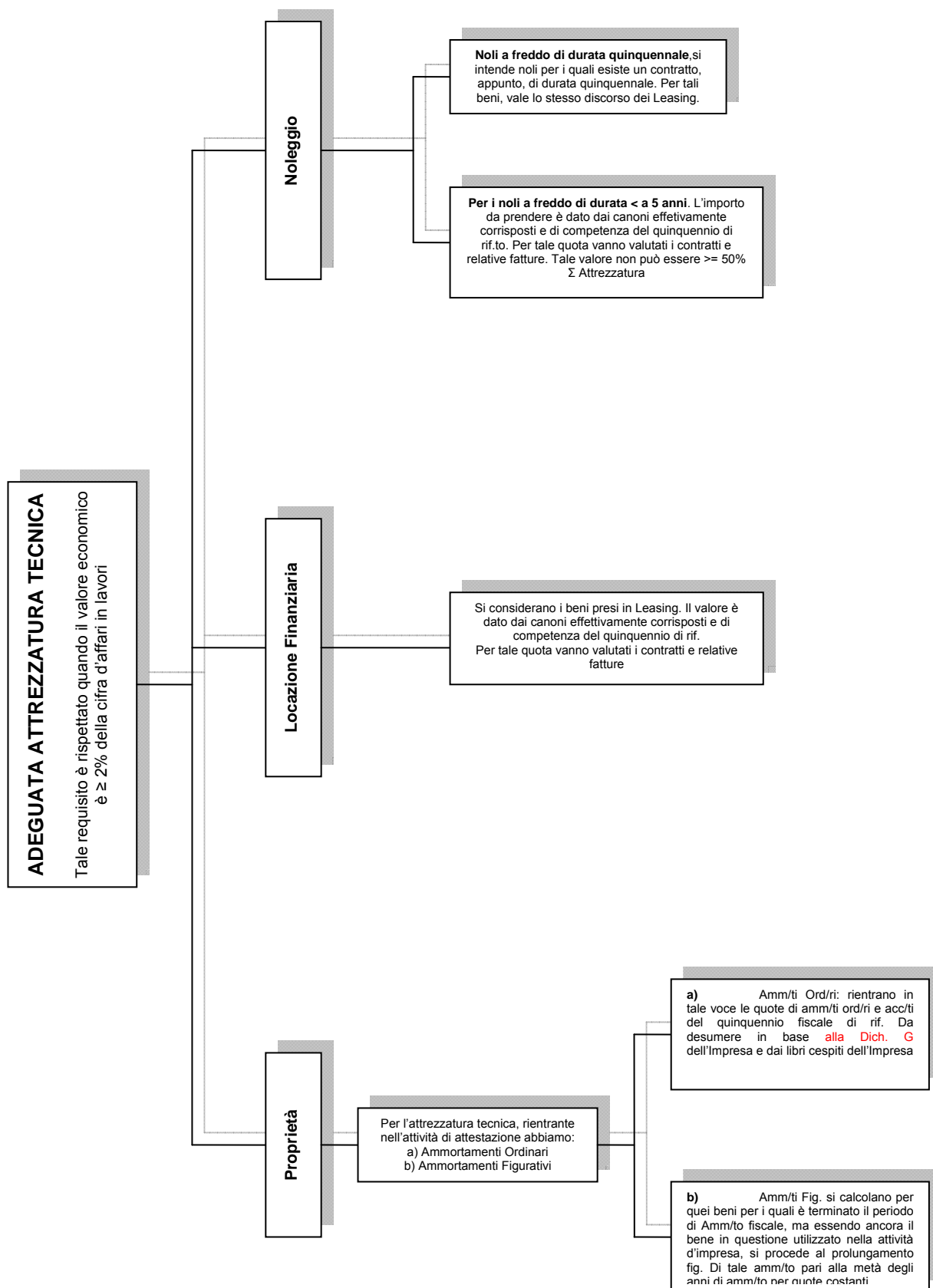
Il D.P.R. 34/2000 ha stabilito nuove categorie di lavori, in alcuni casi comparabili con quelle del passato regime dell'Albo Nazionale Costruttori, in altri casi di nuova istituzione.

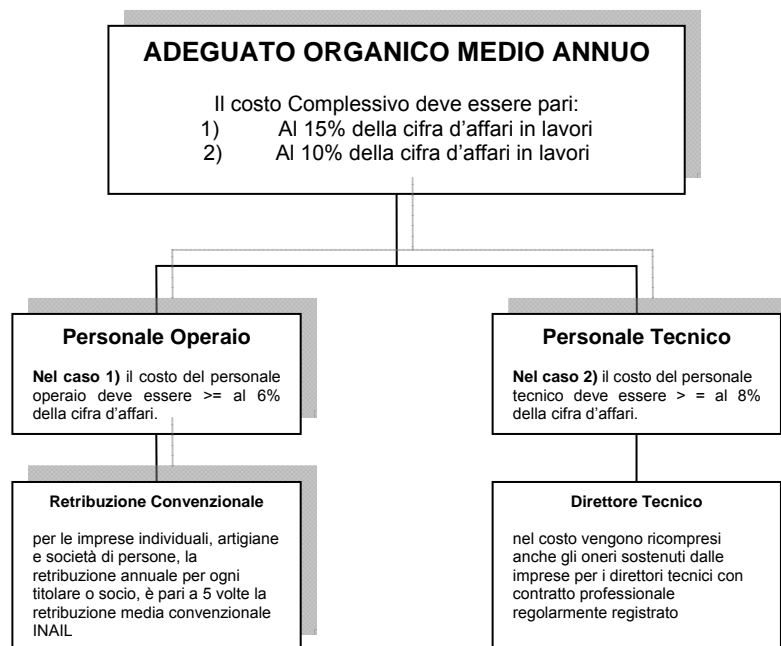
<i>Opere Generali</i>		Qualificazion e	Obbligatoria Categorie D. M. 15/5/98 n. 304	Categorie D. M.25/2/82 N.770
Categorie Nuove				
OG 1	Edifici civili e industriali	SI	G 1	2
OG 2	Restauro e manutenzione dei beni immobili sottoposti a tutela ..	SI	G 2	3A -3 B
OG 3	Strade, autostrade, ponti, viadotti, ferrovie, metropolitane .....	SI	G 3	4 - 6 - 8
OG 4	Opere d'arte nel sottosuolo	SI	G 4	15
OG 5	Dighe	SI	G 5	14
OG 6	Acquedotti, gasdotti, oleodotti, opere di irrigazione e di evacuazione	SI	G 6	10A -10C - 19E
OG 7	Opere marittime e lavori di dragaggio	SI	G 7	13A -13B
OG 8	Opere fluviali, di difesa, di sistemazione idraulica e di bonifica	SI	G 8	10B
OG 9	Impianti per la produzione di energia elettrica	SI	G 9	16A-16B-16C-16D
OG 10	Impianti per la trasformazione alta/media tensione e per la distribuzione di energia elettrica in corrente alternata e continua	SI	G 10	9D - 16F - 16G16H - 16L
OG 11	Impianti tecnologici	SI	G 11	5A - 5C
OG 12	Opere ed impianti di bonifica e protezione ambientale	SI	S 22	
OG 13	Opere di ingegneria naturalistica	SI	S 1	11
<i>Opere Speciali</i>				
OS 1	Lavori in terra		S 1	1
OS 2	Superfici decorate e beni mobili di interesse storico e artistico	SI	S 2	
OS 3	Impianti idrico-sanitario, cucine, lavanderie	SI	S 3	5A1 - 5B
OS 4	Impianti elettromeccanici trasportatori	SI	S 4	5D - 5D1 - 20
OS 5	Impianti pneumatici e antintrusione	SI	S 5	5E
OS 6	Finiture di opere generali in materiali lignei, plastici, metallici e vetrosi		S 6	5F1 - 5F3
OS 7	Finiture di opere generali di natura edile		S 7	5F2 - 5G
OS 8	Finiture di opere generali di natura tecnica		S 8	5H
OS 9	Impianti per la segnaletica luminosa e la sicurezza del traffico	SI	S 9	9A - 9B - 9C -9E
OS 10	Segnaletica stradale non luminosa	SI	S 10	7
OS 11	Apparecchiature strutturali speciali	SI	S 11	
OS 12	Barriere e protezioni stradali	SI	S 12	
OS 13	Strutture prefabbricate in cemento armato	SI	S 13	
OS 14	Impianti di smaltimento e recupero rifiuti	SI	S 14	12B
OS 15	Pulizia di acque marine, lacustri, fluviali	SI	S 15	13C
OS 16	Impianti per centrali produzione energia elettrica	SI	S 16	16E - 16I
OS 17	Linee telefoniche ed impianti di telefonia	SI	S 17	16M
OS 18	Componenti strutturali in acciaio o metallo	SI	S 18	17
OS 19	Impianti di reti di telecomunicazione e di trasmissioni e trattamento	SI	S 19	18
OS 20	Rilevamenti topografici	SI	S 20	19A - 19B
OS 21	Opere strutturali speciali	SI	S 21	19C - 19D - 19F
OS 22	Impianti di potabilizzazione e depurazione	SI	S 23	12A
OS 23	Demolizione di opere		S 1	
OS 24	Verde e arredo urbano	SI	S 1	11
OS 25	Scavi archeologici	SI	G 2	3B
OS 26	Pavimentazioni e sovrastrutture speciali		G 3	8
OS 27	Impianti per la trazione elettrica	SI	G 10	9D
OS 28	Impianti termici e di condizionamento	SI	G 11	5A
OS 29	Armamento ferroviario	SI	S 9	9A- 9B -9C - 9E
OS 30	Impianti interni elettrici, telefonici, radiotelefonici e televisivi	SI	G 11	5C
OS 31	Impianti per la mobilità sospesa	SI	S 18	17
OS 32	Strutture in legno		G 1	2
OS 33	Coperture speciali	SI	G 1	2
OS 34	Sistemi antirumore per infrastrutture di mobilità		S 8	5H

## REQUISITI DI ORDINE SPECIALE









## I REQUISITI D'ORDINE GENERALE

(art. 17 D.P.R. 34/2000) sono:

- a) cittadinanza italiana o di altro Stato appartenente all'Unione Europea, ovvero residenza in Italia per gli stranieri imprenditori ed amministratori di società commerciali legalmente costituite, se appartengono a Stati che concedono trattamento di reciprocità nei riguardi di cittadini italiani;
- b) assenza di procedimento in corso per l'applicazione di una delle misure di prevenzione di cui all'articolo 3 della legge 27 dicembre 1956, n. 1423, o di una delle cause ostative previste dall'articolo 10 della legge 31 maggio 1965, n. 575;
- c) inesistenza di sentenze definitive di condanna passate in giudicato ovvero di sentenze di applicazione della pena su richiesta ai sensi dell'articolo 444 del codice di procedura penale a carico del titolare, del legale rappresentante, dell'amministratore o del direttore tecnico per reati che incidono sulla moralità professionale;
- d) inesistenza di violazioni gravi, definitivamente accertate, alle norme in materia di contribuzione sociale secondo la legislazione italiana o del paese di residenza;
- e) inesistenza di irregolarità, definitivamente accertate, rispetto agli obblighi relativi al pagamento delle imposte e tasse secondo la legislazione italiana o del paese di provenienza;
- f) iscrizione al registro delle imprese presso le competenti camere di commercio, industria, agricoltura e artigianato, ovvero presso i registri professionali dello Stato di provenienza, con indicazione della specifica attività di impresa;

X

- g) insussistenza dello stato di fallimento, di liquidazione o di cessazione dell'attività;
- h) inesistenza di procedure di fallimento, di concordato preventivo, di amministrazione controllata e di amministrazione straordinaria;
- i) inesistenza di errore grave nell'esecuzione di lavori pubblici;
- l) inesistenza di violazioni gravi, definitivamente accertate, attinenti l'osservanza delle norme poste a tutela della prevenzione e della sicurezza sui luoghi di lavoro;
- m) inesistenza di false dichiarazioni circa il possesso dei requisiti richiesti per l'ammissione agli appalti e per il conseguimento dell'attestazione di qualificazione.

2. L'Autorità stabilisce mediante quale documentazione i soggetti che intendono qualificarsi dimostrano l'esistenza dei requisiti richiesti per la qualificazione. Di ciò è fatto espresso riferimento nel contratto da sottoscrivere fra SOA e impresa.

3. Per la qualificazione delle società commerciali, delle cooperative e dei loro consorzi, dei consorzi tra imprese artigiane e dei consorzi stabili, i requisiti di cui alle lettere a), b) e c) del comma 1 si riferiscono al direttore tecnico e a tutti i soci se si tratta di società in nome collettivo; al direttore tecnico e a tutti gli accomandatari se si tratta di società in accomandita semplice; al direttore tecnico e agli amministratori muniti di rappresentanza se si tratta di ogni altro tipo di società o di consorzio.

## COSTO DI QUALIFICAZIONE

- Il compenso spettante alla SOA per la sua attività di qualificazione varia esclusivamente in base al numero di categorie richieste e classifiche :

$$P = [C/12500 + (2 \times N + 8) \times 413,16] \times 1,0413 \times R$$

Dove:

C = Importo complessivo delle qualificazioni richieste nelle varie categorie

N = Numero delle categorie generali o specializzate per le quali si chiede la qualificazione

R = Coefficiente Istat dei prezzi al consumo per le famiglie di operai ed impiegati da applicare con cadenza annuale a partire dall'anno 2005 con base la media dell'anno 2001

Verifica Triennale

Nei casi in cui l'azienda Attestata ha specifico interesse ad ottenere da ARGENTA la revisione dell'Attestazione di Qualificazione sottoponendosi alla verifica triennale per il mantenimento della stessa, attraverso la dimostrazione del permanere dei requisiti di ordine generale e di capacità strutturale di cui all'art. 15 bis del D.P.R. 34/2000, il corrispettivo che l'azienda dovrà corrispondere alla ARGENTA, al netto di IVA, è determinato dalla seguente formula:

$$B = CB \cdot 3/5$$

Dove CB è uguale al Corrispettivo Base applicato per l'attestazione in corso di validità comprensivo delle variazioni intervenute, aggiornato al Corrispettivo Base definito con l'allegato E.

#### Nuova categoria

Nel caso di inserimento di una nuova categoria il corrispettivo deve essere pari alla differenza tra la tariffa minima calcolata con riferimento alla nuova attestazione e quella calcolata con riferimento alla vecchia attestazione:

$$P = CB_{na} - CB_{va}$$

Dove  $CB_{na}$  = Corrispettivo Base calcolato per la nuova attestazione -  $CB_{va}$  = Corrispettivo Base calcolato per la vecchia attestazione.

#### Incremento Classifica

Il corrispettivo da applicare, per ciascuna variazione di classifica, dovrà essere equivalente a un terzo del corrispettivo calcolato secondo il Corrispettivo Base:

$$P = CB * 1/3$$

Dove  $CB$  = Corrispettivo Base applicato inserendo 1 alla voce N e la differenza tra la vecchia classifica e la nuova classifica alla voce C.

#### Variazione in diminuzione di Categorie e Classifiche

Nel caso di variazioni in diminuzione di categorie e classifiche la tariffa applicabile a tali variazioni è pari al cinque per cento di quella ottenuta prevedendo, nella formula di cui all'allegato E del regolamento di qualificazione, per il coefficiente C il valore di euro 258.228,00 e per il coefficiente N il valore di uno